



A LA DECOUVERTE DU LOMBRICOMPOSTAGE A L'ECOLE AVEC LE JARDICOMPOSTEUR

Cycle 1

Découvrir le vivant : le lombric





A LA DECOUVERTE DU LOMBRICOMPOSTAGE A L'ECOLE AVEC LE JARDICOMPOSTEUR

Déroulement de la séance

Prélever plusieurs lombrics du lombricomposteur afin que les élèves puissent les observer.

Avant de commencer l'observation, on pourra demander aux élèves de réaliser un dessin qui sera la représentation graphique qu'ils ont des lombrics avant qu'ils ne les aient vus de plus près.

Dans un deuxième temps on laissera les élèves découvrir les lombrics. On relèvera alors toutes les questions que se poseraient les élèves au sujet de ces animaux encore peu connus.

Ont-ils des yeux ? Ont-ils des pattes ? Que mangent-ils ? Est-ce qu'ils respirent sous la terre ?

Une fois passé le moment de découverte et d'observation, on pourra demander aux élèves un dessin qui sera la représentation graphique de ce qu'ils ont perçu des lombrics après ce premier temps d'observation.

A l'aide de la fiche d'activité, on pourra alors détailler la morphologie du lombric et répondre aux questions des élèves. Ils ont une forme cylindrique et allongée, et sont dépourvus de pattes. Leur corps est composé d'une bouche qui correspond à l'entrée du tube digestif, puis d'anneaux que l'on appelle « segment ». La fin du corps est la terminaison du tube digestif que l'on nomme « anus ». Enfin la partie plus volumineuse, qui se trouve entre le 33^{ème} et le 37^{ème} segment, se nomme le « clitellum ». C'est à cet endroit que le lombric sécrète un cocon muqueux dans lequel il déposera ses œufs.

Au niveau de son alimentation, les vers du lombricomposteur se nourrissent de matière végétale, en particulier des épluchures de légumes, de fruits, de feuilles (cf. activité pour le cycle 2).



A LA DECOUVERTE DU LOMBRICOMPOSTAGE A L'ECOLE AVEC LE JARDICOMPOSTEUR

OBSERVONS ET DESSINONS LES LOMBRICS

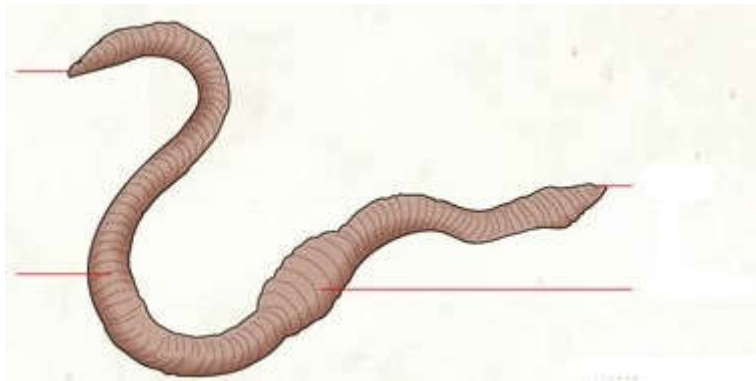
Mon dessin avant l'observation

Mon dessin après l'observation



A LA DECOUVERTE DU LOMBRICOMPOSTAGE A L'ECOLE AVEC LE JARDICOMPOSTEUR

Découpe les étiquettes et colle-les sur le modèle



BOUCHE	bouche	bouche
--------	--------	--------

ANUS	anus	anus
------	------	------

SEGMENT	segment	segment
---------	---------	---------

CLITELLUM	clitellum	clitellum
-----------	-----------	-----------